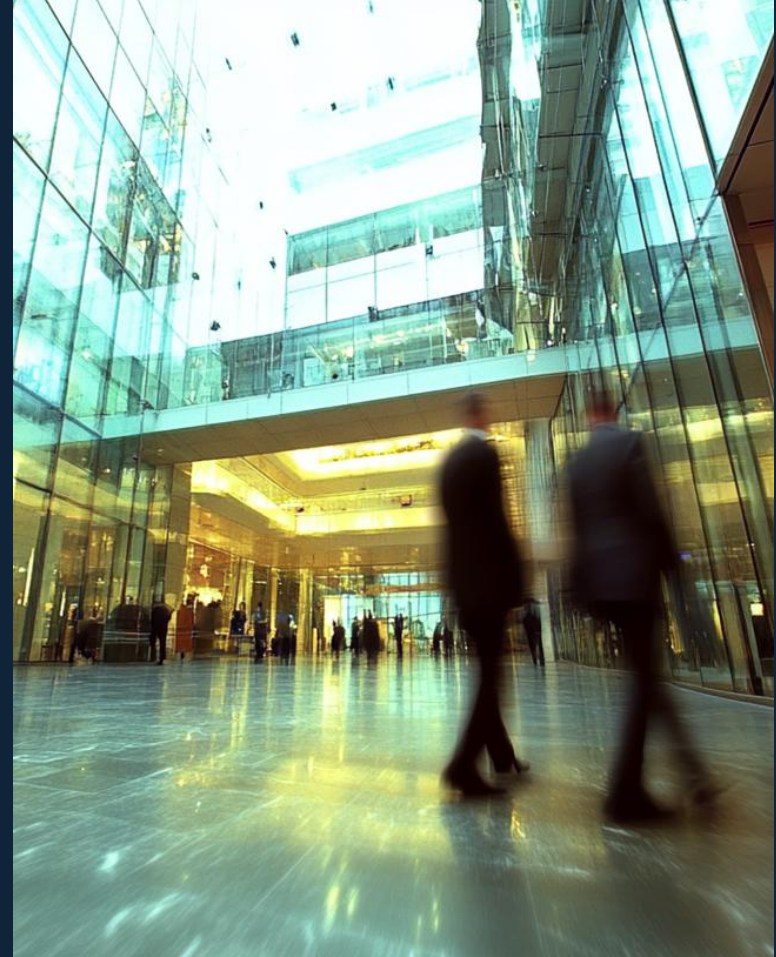


# Von der Idee zur Förderung

---

Nationale und EU-  
Fördermittelprogramme  
erfolgreich erschließen

Dr. Saša Peter Jacob  
INCOTEC Deutschland GmbH



# Inhalt

**01** Förderung  
**Erfolgsfaktoren**

**02** Strategie  
**Förderlogik**

**03** Förder-  
programme  
**Welches?**

**04** Wirksamkeit  
**Hebel nutzen**

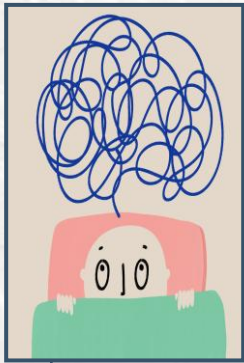


# 01

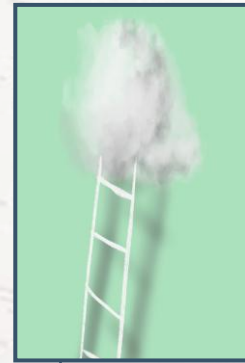
## Erfolgs- faktoren



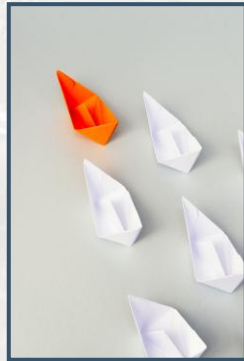
# Warum Fördermittelanträge oft scheitern



Projekte sind nicht förderlogisch strukturiert



Antragstellung wird unterschätzt



Falsche Programmauswahl

# Was erfolgreich gestellte Fördermittelanträge ausmacht



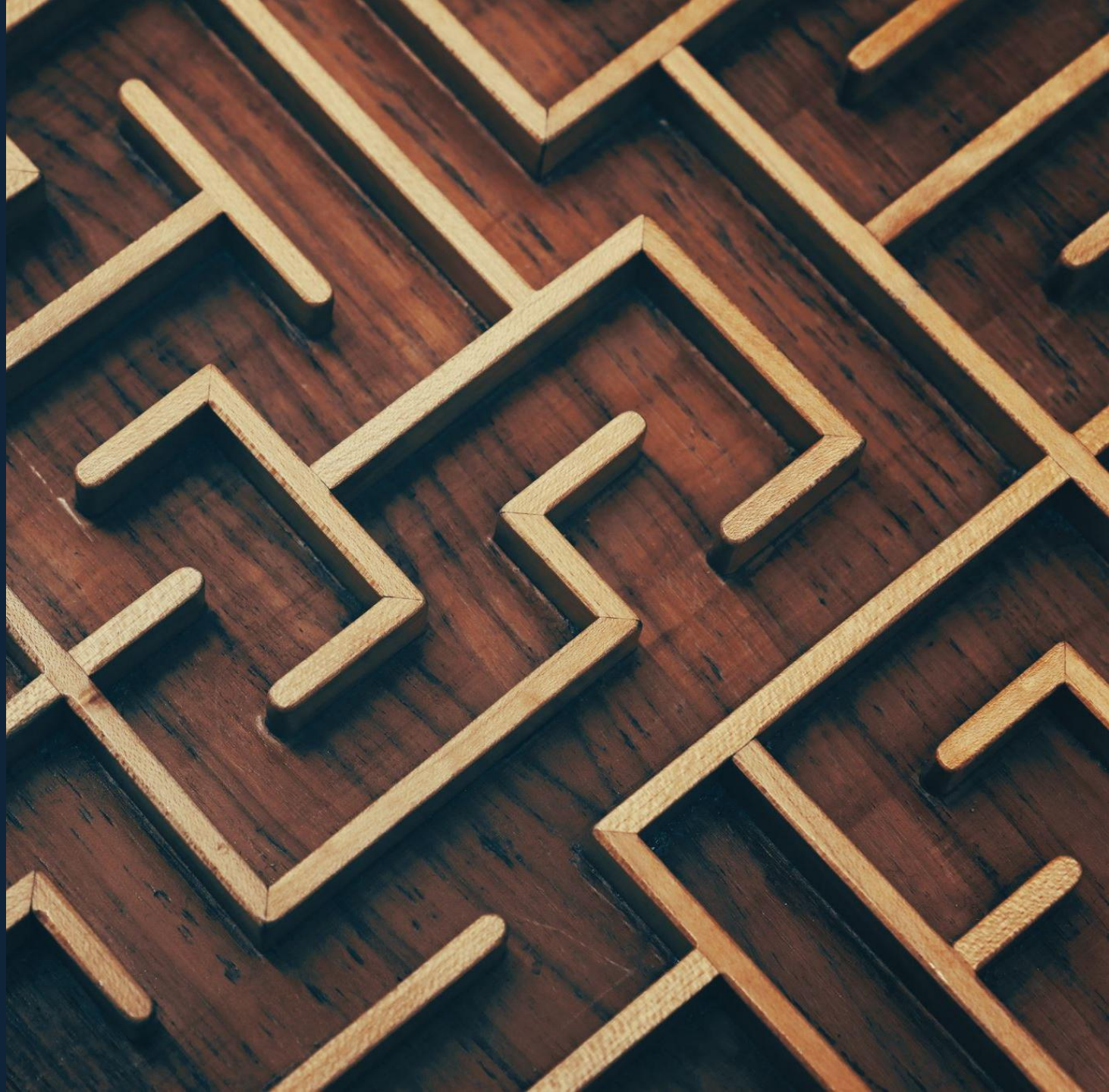
## Das sind die Gründe



- Klare Einordnung von Innovationshöhe und technischem Risiko
- Strukturierte Ableitung von Arbeitspaketen und Zielen
- Passende Auswahl des Förderprogramms

02

Förderlogik



# Von der Idee zur Förderung



**Einordnung**

**Struktur**

**Steuerung**



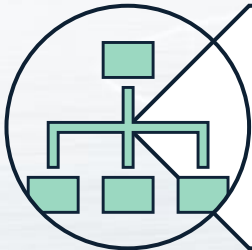
# Klarer Kurs zur erfolgreichen Förderung

Drei Fragen entscheiden über den Erfolg



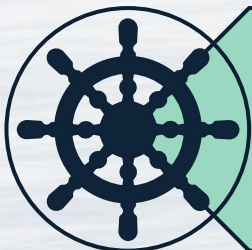
## 1 Ist unser Vorhaben förderfähig?

- Innovationshöhe, technisches Risiko, Förderprogramm



## 2 Ist unser Projekt antragsfähig strukturiert?

- technische Zieldefinition, Arbeitspakete und Ressourcen



## 3 Können wir den Antrag sicher zum Erfolg führen?

- Inhaltliche und formale Qualitätssicherung, Umgang mit Rückfragen

# Fördererfolg sichern

*Minimale interne Belastung, maximale Erfolgssicherheit*

- Strategisch planen

**Einordnung**



- Förderlogisch aufbauen

**Struktur**



- Sichere Antragsführung

**Steuerung**



# 03

Welches  
Förder-  
programm?



# Programmauswahl in der Praxis

*Keine lineare Auswahl, sondern Zusammenspiel*



# Forschungszulage

*Der niedrighschwellige Einstieg*

Anwendbar auf

- Viele FuE-Aktivitäten

Flexibel beim

- Projektstart

steuerliche

- Rückvergütung

**Geeignet für kontinuierliche Innovationsarbeit**

# ZIM-Zentrales Innovationsprogramm Mittelstand

*Förderung geplanter Entwicklungsprojekte*

Für FuE

- mit Business Case

Attraktiver

- Zuschuss für KMU

Kooperationen

- (internationale) möglich

**Geeignet für gezielte und geplante  
FuE-Vorhaben**

**incotec**

# EU-Programme

*Große Projekte mit hoher Wirkung*

hohe

- Fördervolumen

Programme für

- alle technologischen Reifegrade

Strategische

- Projekte

**Geeignet für skalierbare oder risikoreiche Innovationen**

04

Hebel-  
wirkung



# Wirkung von Fördermitteln auf Investitionsentscheidungen

*Rahmenbedingungen erweitern*



**Projekte werden wirtschaftlich realisierbar**



**Mehr Vorhaben werden priorisierbar**



**FuE-Aktivitäten skalieren**

# Operativ: Stabilität & Steuerbarkeit

*Förderung als strategisches Instrument*

**Reaktiv**



**Initiativ**

Reduziertes  
finanzielles Risiko

- → Planbare Investitionen

Planbare FuE-  
Kapazität

- → Kontinuierliche Innovationsfähigkeit

# Strategisch: Wachstum & Innovation

*Wettbewerbsfähigkeit stärken*

**Gleicher Input**



**Mehr Output**

Zusätzliche  
Kapazitäten

- → Schnellere Innovationszyklen

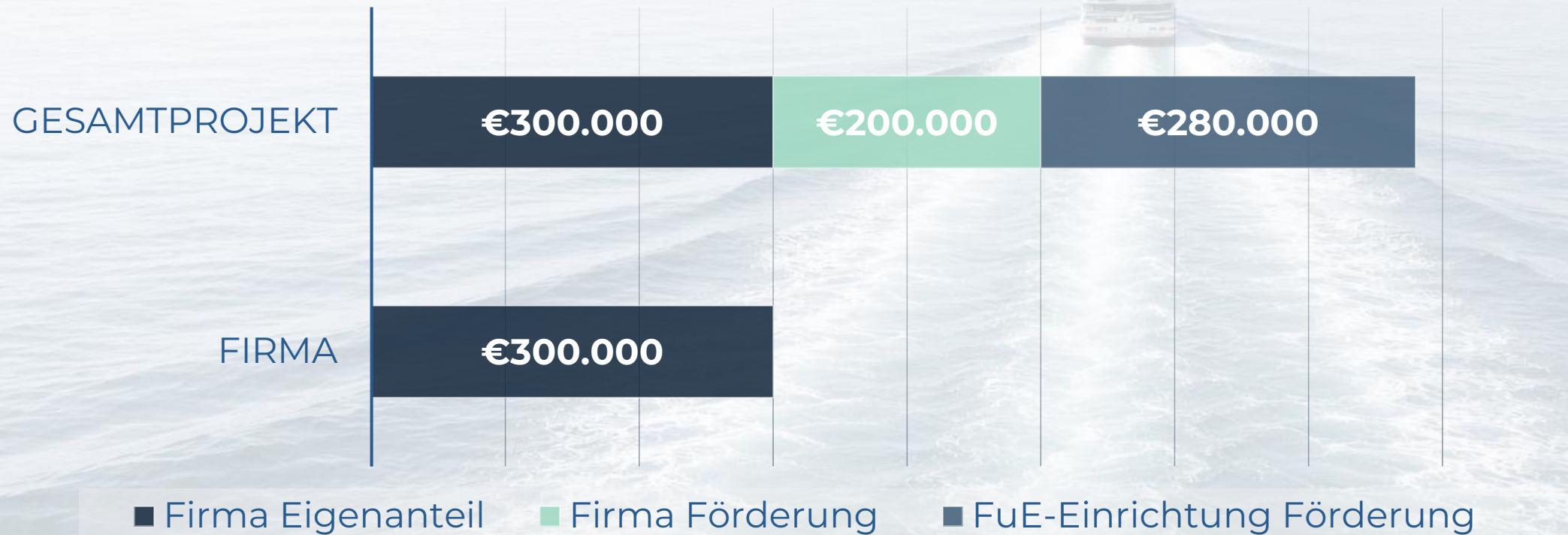
Erweitertes Know-  
how

- → Höhere Innovationsqualität

# Beispiel ZIM-Kooperationsprojekt

300.000 € Einsatz → 780.000 € Entwicklungsvolumen

Hebel  $\approx 2,6x$



**Dr. Saša Peter Jacob**  
Country Manager



[sascha.jacob@incotec.de](mailto:sascha.jacob@incotec.de)  
+49 155 61 736 713

INCOTEC  
Deutschland GmbH

## Ihr Ansprechpartner für Innovationsförderung

*Teil der INCOTEC Gruppe mit 25 Jahren Erfahrung in der FuE-Förderung*

Unsere Erfahrung in Zahlen



**Begleitung von der Idee bis  
zur erfolgreichen Förderung**

**incotec**

**Vielen Dank!**

***Gute Entscheidungen beginnen  
mit den guten Fragen.***

[www.incotec.de](http://www.incotec.de)

**KÖLN**

August-Euler-Strasse 5  
D-50259 Pulheim  
Tel. (+49) 173 37 02234

[www.incotec.es](http://www.incotec.es)

**BARCELONA**

C/ Carabela "La Niña" 22, bajos  
08017 Barcelona  
Tel. (+34) 932 064 600

**VALENCIA**

C/ Álvaro de Bazán, 10 – 12  
Pasaje Residencial Luz,  
entresuelo, local 22  
46010 Valencia  
Tel. (+34) 961 318 394

**VITORIA**

C/ Cercas Bajas, 13, 01001 Vitoria-  
Gasteiz, Álava  
Tel.: (+34) 945 232 280

**BILBAO**

Edificio Ercilla  
C/ Rodríguez Arias, 23-5º oficina 1  
48011 Bilbao  
Telf. (+34) 946 792 288

**SEVILLA**

Avda. Blas Infante, 6.  
Edificio Urbis, 7º-B  
41011 Sevilla  
Tel. (+34) 954 456 688

**VIGO**

Travesía Coruña, Nº 4 Bajo.  
36208 Vigo (Pontevedra)  
Tel. (+34) 986 247 645

**ZARAGOZA**

Av. César Augusto, 44 – 3ª planta,  
Of. 2. 50004 Zaragoza  
Tel. (+34) 976 958 475

**MADRID**

Glorieta de Quevedo 9, 7º A  
28015 Madrid  
Tel. (+34) 915 596 088

# Backup Folien

---

# Vereinfachter Entscheidungsbaum 1

## 1. Thematische Passung

**Wenn** spezifisches Förderfeld,  
z. B. KI, Dekarbonisierung  
oder Wasserstoff  
→ thematisch fokussierte  
Programme

**Wenn** technologieoffen  
→ technologieoffene  
Programme

## 2. Reifegrad des Vorhabens

**Wenn** frühe Phase /  
Forschung  
→ Programme für hohe  
Unsicherheit

**Wenn** Entwicklung /  
Umsetzung  
→ projektbezogene  
Förderung

# Vereinfachter Entscheidungsbaum 2

Projektstruktur

**Wenn** Einzelvorhaben

→ Programme für unternehmensinterne FuE oder klar abgegrenzte Vorhaben prüfen

**Wenn** Kooperationsvorhaben

→ Programme mit Verbund- oder Partnerstruktur prüfen

Projektumfang und Zielsetzung

**Wenn** überschaubarer Umfang und klare operative Zielsetzung  
→ schlankere nationale Instrumente prüfen

**Wenn** hoher Umfang, größere Skalierung oder strategische Wirkung  
→ umfangreichere oder spezialisierte Programme prüfen

# Forschungszulage

## Kerninformationen



### Was/ Wer wird gefördert

- Personalkosten
- Auftragskosten
- Gemeinkosten
- Jede Unternehmensgröße, technologieoffen

### Wie wird gefördert

- Basisfördersatz: 25 % bzw. 35 % für KMU
- 4 Jahre Rückwirkend und 4 in die Zukunft
- Auszahlung mit der nächsten Steuerfestsetzung

# ZIM

## Kerninformationen



### Was/ Wer wird gefördert

- Personalkosten
- 660.000 € max. förderfähige Kosten
- KMU, WMU, technologieoffen
- Zukünftige Projekte, Business-Case notwendig

### Wie wird gefördert

- Fördersatz für KMU-Projekte: bis 55 %
- Einzel-, KOOP-Projekte, Durchführbarkeitsstudien
- Empfehlenswerte Besonderheit: Innovationsnetzwerke

# EU-Programme

## Kerninformationen



### Was/ Wer wird gefördert

- Abhängig von der Ausschreibung
- Multimillionen Förderung

### Wie wird gefördert

- Fördersatz abhängig von der Ausschreibung.
- Oftmals 100 % oder mehr Förderung
- In Konkurrenz zu anderen Antragsstellenden
- Mehrstufiges Verfahren
- Große (internationale) Konsortien